

TAKE FREE

広島県三次市観光ガイドブック

# MIYOSHI

2025

きっと三次が  
好きになる



イチオシのおみやげ品 紹介

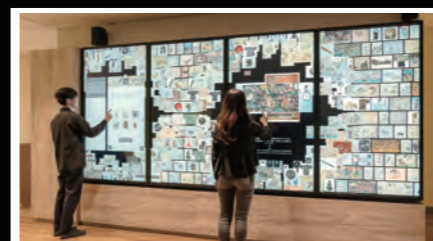
大自然でリフレッシュ! キャンプ場特集

家族で楽しもう! おでかけスポット

簡単に検索♪ 三次まち歩きアプリ

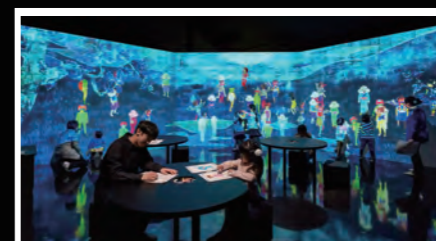


## 湯本豪一記念 日本妖怪博物館 三次もののけミュージアム



### デジタル妖怪大図鑑

大画面でたくさんの妖怪を体感できるギャラリーで、大型タッチモニターには、空間いっぱいに次々と妖怪が現れます。気になる妖怪の写真にタッチすると詳細を見ることができます。



### Team Lab★ チームラボ★ 妖怪遊園地 TeamLab★ Yokai Park

みんなの描いた妖怪がスクリーンで動きだす、インタラクティブな作品を体験しながら学べる空間。妖怪の存在をより身近に、面白く感じることができます。



### いぬのものけるく 稲生物怪録

江戸時代の三次を舞台とした妖怪物語「稲生物怪録」。本や絵巻を中心に、実在した主人公とその歴史背景、伝播し続ける物語の魅力を紹介しします。

©A.Ishiguro / Miyoshi City

### みよしものけ探索AR

三次市の三次町を舞台に、3Dの動くもののけたちを探索できる、新感覚ARアプリです。

平太郎役 声優  
ふくやま しゅん  
**福山潤**  
主な出演作品  
・コードギアス 反逆のルルーシュ(ルルーシュ)  
・おそ松さん(松野一松)  
・青の祓魔師(奥村雪男)・キングダム(鳳凰)

みよしものけ探索ARの詳しい遊び方は **ウェブをご覧ください!**

2025 5/1 ~ 2026 3/31  
アプリ公開期間  
インストール 無料



【お問い合わせ】Walk Miyoshi  
WEBサイト <https://www.miyoshi-dmo.jp/>  
みよしDMO 検索 観光情報を公開中



みよしDMO  
コーポレートサイト  
みよしDMOの企業情報



Instagram  
【miyoshidmo】  
三次の観光情報



YouTube  
もののけミュージアムから  
石畳通りへの向かい方を公開中

お問い合わせ先 **みよしDMO**  
一般社団法人 三次観光推進機構

〒728-0014 広島県三次市十日市南一丁目2-23 三次市交通観光センター  
1F 観光案内所 ☎ 0824-63-9268 2F 事務所 ☎ 0824-62-6150  
✉ info@miyoshi-dmo.jp



Miyoshi EVENT

CALENDAR (みよしフェス)

April

4

上旬  
三次さくら祭



郷土芸能や特産品の販売など見客で賑わう。

場 三次町付近

上旬  
美波羅川千本桜まつり

場 三和町数名コミュニティセンター

下旬  
新でこ市れとりーとふえすていばる

毎年恒例の「三次人形」の限定品の販売を始め、盛りだくさんのイベントやバザー等を予定。

場 みよし本通り商店街

May

5

上旬  
藤の花まつり

場 平田観光農園

上旬  
三次ワイン春祭



ステージイベントやワイン・グルメを楽しめる。

場 広島三次ワイナリー

中旬  
桜杯カヌー大会inさくぎ



カヌーシーズンの到来を迎え、江の川カヌー公園さくぎで市民への健全な憩いの場の提供とカヌー技術の向上を目指した大会を開催。

カヌー初心者や未経験者でも楽しめるメニューもある。

場 江の川カヌー公園さくぎ

June

6

上旬～9月中旬  
三次の鵜飼



約450年の歴史と伝統を誇る三次の夏の風物詩「鵜飼」。烏帽子、腰巻姿の鵜匠が、手織の先に繫いだ鵜を巧みに操り魚を捕らえる姿を、遊覧船の上から觀賞。

場 馬洗川(巴橋付近)

上旬  
文化財指定神楽団 さくぎ共演大会



場 文化センターさくぎ

上旬  
神杉大田植

3頭の花牛の代掻に始まり、サゲ衆の音頭のもと40人の早乙女が音頭に併せて田植えをする。

場 神杉小学校東側園場

中旬  
青河ほたる祭り

場 青河コミュニティセンター周辺

下旬  
君田町榎田ホテル見まつり

自然の川岸に乱舞するホテルの幻想的な舞い。ホテルの時間まではバーベキューやイベントで楽しめる。

場 君田沖の原農村公園

下旬  
いこいの森ほたる祭り

場 吉舎町いこいの森

July

7

上旬  
三和町田舎芝居

若連中によって各地の神社で演じられてきた奉納「村芝居」を次世代に伝承。笑いあり涙ありの舞台を楽しめる。

場 みわ文化センター

中旬  
小童祇園まつり

三次市甲奴町小童(ひち)にある須佐神社の年に一度あるお祭り。県の重要無形文化財に指定されている矢野神儀などがある。

場 甲奴町須佐神社

中旬  
三良坂祇園まつり

300余年の歴史を持ち、江戸時代から受け継がれ、この土地に夏を告げる「三良坂の浴衣祭」として定着している。



場 三良坂町商店街

中旬  
とうもろこし収穫祭

場 甲奴町宇賀

下旬  
三次きんさい祭



「三次どんちゃん」の楽しい囃子にのって、紙太鼓や柄付け太鼓を打ち鳴らし、市街地を練り歩く「市民パレード」。イベントブースが祭りを盛りあげる。

場 三次町・十日市西巴橋下流

下旬  
君田ひまわりまつり



場 君田町

August

8

上旬  
平和のつどいMIYOSHI



800基の灯籠に包まれ、平和コンサート。

場 三良坂平和公園

中旬  
吉舎ふれあい祭り

大小約5千個の灯るうかが夜の馬先川を彩り幻想的な風景が楽しめる。花火の打ち上げもあり。

場 吉舎町親水公園

中旬  
とうもろこし収穫祭

場 甲奴町上川

下旬  
みわ☆ふるさと元気まつり



地域の住民らが参加するステージショーやバザーなど内容盛りだくさんの、三和町の大イベント。

場 みわ文化センター

下旬  
江の川夏祭りinさくぎ

たらい漕ぎレースや鮎のつかみ取りがあり、夜はステージ発表やバザーを楽しむ。

場 江の川カヌー公園さくぎ

September

9

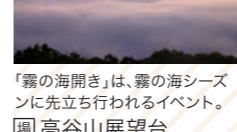
上旬  
君田近郷神楽大会



近郷から6団体を招き野外ステージでの迫力ある舞を披露。

場 君田大柳文化公園

下旬  
霧の海開き



「霧の海開き」は、霧の海シーズンに先立ち行われるイベント。

場 高谷山展望台

下旬  
いこいの森きこ祭り



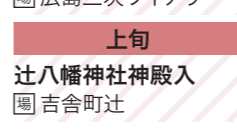
場 吉舎いこいの森

下旬  
みよし市民花火まつり



場 三次町寺戸親水公園付近

October  
10  
上旬  
三次ワイン秋祭



場 広島三次ワイナリー

上旬  
辻八幡神社神殿入

場 吉舎町辻

中旬  
さくぎふるさとまつり



小学校児童・園児による発表、芸能発表RCCラジオ公開録音、仙人鍋、もちまき、展示発表ほか。

場 文化センターさくぎ

October

10

中旬  
面白いジャンジャン!!  
みらさか商店街祭り

場 三良坂町商店街

中旬  
三次駅伝競走大会

場 みよし運動公園

中旬  
三次フェスタ2025



場 みよし運動公園

下旬  
あったかむらフェスティバル

神楽、ダンス等がステージで披露され、バザーや野菜売り場では地元新鮮野菜がお安く調達。

場 君田大柳文化公園

下旬  
きみたかかしまつり

県道39号線沿いの田に、約1Kmにわたって、見応えのある案山子が約20点並ぶ。

場 君田町東入君

下旬  
尾関山公園紅葉  
ライトアップ



場 尾関山公園

November

11

上旬  
広島県高等学校駅伝競走大会

場 みよし運動公園

上旬  
書道パフォーマンス  
カーター大会inこうぬ



高校・大学の書道部がパフォーマンスを競う。

場 ジミー・カーターシビックセンター

上旬  
カーターピーナッツ収穫祭

特産品カーターピーナッツの当年産が販売開始。イベント多数。

場 いこいの森弘法山

下旬  
三次市神楽共演大会



場 三次市民ホールきりり

下旬～2月中旬  
みよしKINSAI  
イルミネーション



駅前歩道を覆う屋根にイルミネーション。

場 JR三次駅周辺

下旬～1月上旬  
カーターイルミネーション  
in弘法山

場 いこいの森弘法山

December

12

上旬  
三次市民マラソン大会

場 みよし運動公園

上旬  
さくぎの森のクリスマス



場 江の川カヌー公園さくぎ

下旬～1月下旬  
三良坂平和公園  
イルミネーション

場 三良坂平和公園

January  
1  
1日  
高谷山初日の出



場 高谷山展望台

1日  
初日を迎える集い

場 登美志山山頂

January

1

上旬  
的弓祭



江戸時代初期から伝えられる神事。宮司が弓と矢を打ち鳴らし、悪魔の目に見立て的を射て、無病息災を祈る。

場 須佐神社

下旬  
みわ凧あげ大会



参加者による手作り凧が夜空に舞い上がる。

場 三和町総合運動公園

February  
2  
上旬  
節分祭



場 出雲大社備後分院

March  
3  
上旬  
神楽共演大会inみわ

場 みわ文化センター

Walk Miyoshi

Walk @ round Miyoshi

※各イベントは、都合により日時等変更になる可能性があります。





みよし市民  
花火まつり



高谷山展望台から  
眺める霧の海



冬の巴橋

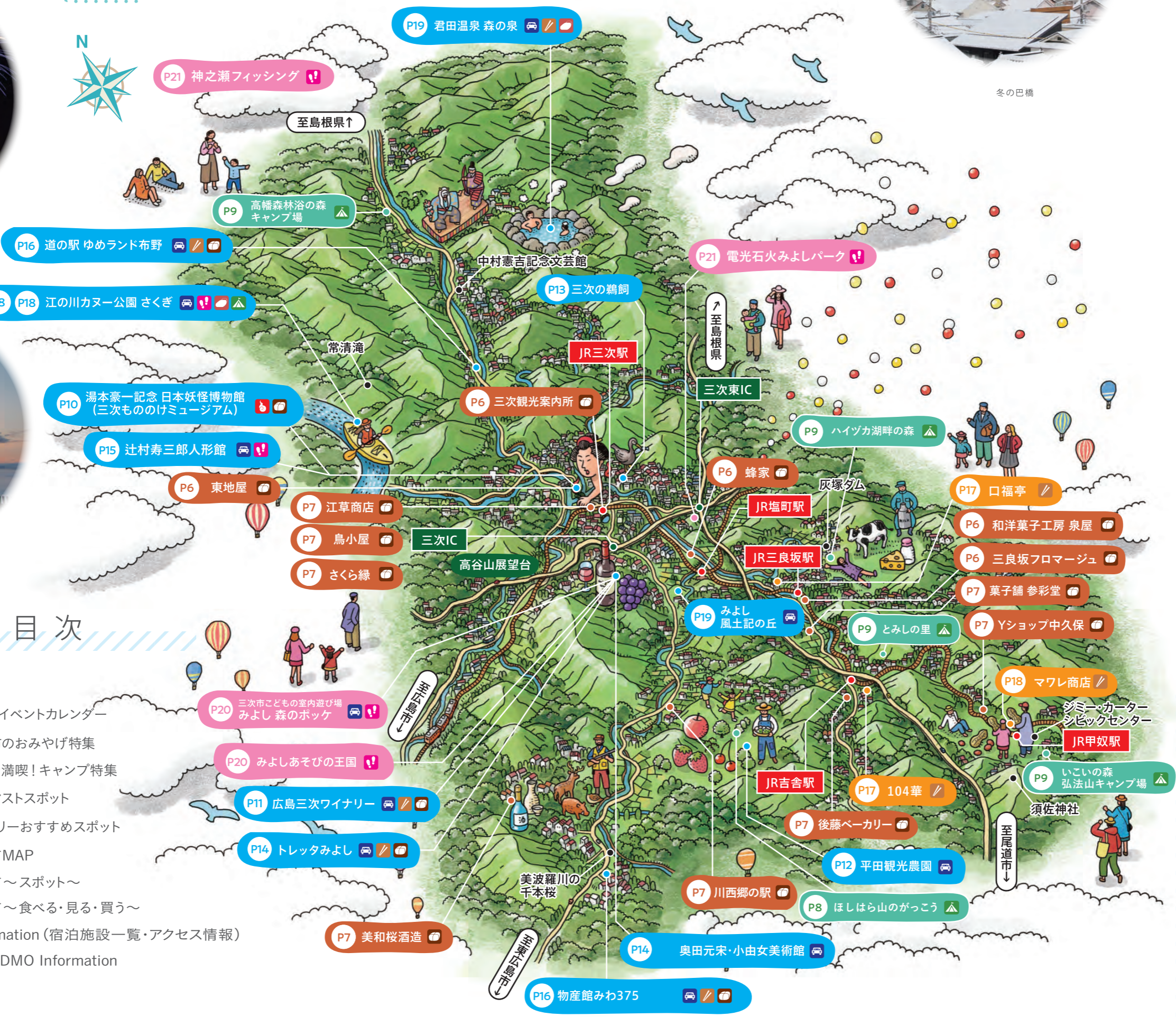
# Walk @round Miyoshi

<https://www.miyoshi-dmo.jp/>

Miyoshi Must Contents

## 三次ってどんな町？

卯建のある町並みを歩くと、歴史のワンシーンが心に浮かぶ。流れる川のせせらぎを耳にし、日々の疲れが癒やされていく。立ちのぼる霧、たわわに実る果物、桜、向日葵、紅葉、雪景色。自然が生み出す恵みが、そこかしこに満ち溢れている。今日も、またひとつこの町に恋をする。



## 目次

- P 2-3 みよしイベントカレンダー
- P 6-7 三次市のおみやげ特集
- P 8-9 自然を満喫！キャンプ特集
- P 10-19 三次マストスポット
- P 20-21 ファミリーおすすめスポット
- P 22 三次町MAP
- P 23 三次町～スポット～
- P 24-25 三次町～食べる・見る・買う～
- P 26-27 Information (宿泊施設一覧・アクセス情報)
- P 28-31 みよしDMO Information

三次まち歩きアプリ  
まずはダウンロード  
無料



三次まちさんぽ  
イベントの最新情報はアプリをチェック！



App Store

Google play





# 三次市の おみやげ

三次市に来たら、ステキなおみやげを

買って帰ろう!



作木町

## ゆずチョコレート

作木産の柚子を使ったホワイトチョコレート。柚子の香りをほのかに感じることでできるチョコレートです。

製造元 NPO法人 元氣むらさき

販売店 江の川カヌー公園さくぎ：三次市作木町香淀116  
川の駅常清：三次市作木町下作木1537

十日市中

## 鳥小屋のとり足

昭和29年の創業から続くロングセラーの人気商品。味付けは塩とコショウのみで、素材の味を生かした一品。

製造元 株式会社鳥小屋

販売店 鳥小屋店舗(ネット販売あり)：  
三次市十日市中三丁目13-5

ウェブサイト

<https://www.miyoshi-dmo.jp/torigoya/>



甲奴町

## カーターピーナッツエール

カーターピーナッツを原材料にしたエールビールです。フルーティーかつ、ほのかにピーナッツの香りがあり、濃厚な味わいをゆっくり楽しんでいただけます。

製造元 株式会社bio HIROSHIMA NOH BREWERY：  
三次市吉舎町海田原917

販売店 Yショップ中久保：三次市甲奴町梶田16-2

十日市東

## 葱なめ茸

旨みたっぷり自家製なめ茸に、みよしブランドのネギ油、白ネギ使用の極上の品。味はプレーン・梅・辣油・山椒の4種類と豊富!

製造元 くずし割烹 さくら縁

販売店 くずし割烹 さくら縁：三次市十日市東一丁目3-21  
トレッタみよし：三次市東酒屋町438  
三次もののけミュージアム交流館：  
三次市三次町1691番地4

ウェブサイト

<https://www.miyoshi-dmo.jp/sakuraen/>



三和町

## 美和桜(みわさくら)

自社精米により、お米を磨き、しっかりとした麴を造り、味と香りのバランスを意識して、酒米の旨味を最大限に引き出したお酒です。

製造元 販売店

美和桜酒造有限公司：三次市三和町下板木262

ウェブサイト

<https://www.miyoshi-dmo.jp/play/miwasaakura-2/>



吉舎町

## 山の芋まんじゅう

北海道産小豆で作るこしあんを、もちりした上用粉と山の芋を練った生地で作っています。滑らかな食感や優しい甘味が特徴。

製造元 販売店

後藤ベーカリー：三次市吉舎町吉舎374-1

ウェブサイト

<https://www.miyoshi-dmo.jp/gotou-bakery/>



上田町

## ほうじ茶シロップ

ほうじ茶の香りとほのかな甘さが人気! 牛乳や豆乳と混ぜればおいしいほうじ茶ラテ!

製造元 Teto teto

販売店 川西郷の駅：三次市三若町2396

ウェブサイト

<https://www.miyoshi-dmo.jp/shopping/tetoteto/>



三良坂町

## フロマージュド・みらさか

ブラウンスイス牛の生乳から作る濃厚な白カビタイプの熟成チーズ。国際チーズコンクール銀賞受賞作。

製造元 販売店

三良坂フロマージュ：  
三次市三良坂町仁賀1617-1

ウェブサイト

<https://www.miyoshi-dmo.jp/fromage/>



三次町

## 泡雪(小)

卵白、砂糖、寒天のみで作られたシンプルなお菓子。優しい甘さ、ふわっと軽くしっとりとした滑らかな食感が特徴。

製造元 販売店

東地屋：三次市三次町1100-2

ウェブサイト

<https://www.miyoshi-dmo.jp/shopping/tojiya/>

十日市中

## 唐麺

ピリリとした辛味と旨みがクセになる人気のご当地麺。この唐麺と三次市に本社をおく毛利醸造さんのカーブソースをコラボさせてつくってお好み焼き三次唐麺焼は絶品! (P.15参照)

製造元 販売店

江草商店：  
三次市十日市中4丁目7-7

ウェブサイト

<https://www.miyoshi-dmo.jp/shopping/egusa-2/>



吉舎町

## 参彩堂 詰め合わせギフト

定番のマールケーキと共に、三次市の特産品を詰め込みました。もち麦クッキーは三次観光イメージキャラクターである、きりこちゃんの形をしています。

製造元 販売店

吉舎・菓子舗 参彩堂：  
三次市吉舎町敷地1733

ウェブサイト

<https://www.miyoshi-dmo.jp/shopping/misaido/>

江田川之内町

## 琥珀の奏(200ml)

広島県産のとち蜜と三次産のゆず(多田錦)果汁のみで作りました。お好みで、水や炭酸水で割って、ゆずの香りをお楽しみいただけます。

製造元 販売店

三次はちみつ園 蜂蜜家：  
三次市江田川之内町660-1

ウェブサイト

<https://www.miyoshi-dmo.jp/shopping/hachiya/>



三良坂町

## 泉屋のかしわ餅

手間と時間を惜しまない ロングセラーの人気お菓子。多いときは、1日3,000個売れることも。

製造元 販売店

和洋菓子工房 泉屋：  
三次市三良坂町三良坂4213-5

ウェブサイト

<https://www.miyoshi-dmo.jp/shopping/izumiya/>

W A I K @ r o u n d M i y o s h i



# 三次のキャンプ場 & コテージ!

## 大自然で、心も体もリフレッシュ!

Camping  
@round  
Miyoshi

### 三次のわく キャンピング



#### CAMP 01

##### ハイヅカ湖畔の森

チェックイン後は植物空間“Botanical Salon”で避暑をしながら、かわいい植物の癒しをぜひ。小高い位置にあるため夕刻以降、キャンプサイトは適度な風通しで快適です。綺麗な星空の下、快適なキャンプを。



ハイヅカ湖の大自然の中にある湖畔の森



大自然の中で、友人やファミリーと乾杯!



植物空間 ボタニカルサロン でくつろごう!



鉢や植物を販売しています!

詳細はこちら  

- 三次市三良坂町仁賀563
- 0824-44-3711
- チェックイン 14:00~/チェックアウト ~11:00
- [https://www.miyoshi-dmo.jp/play/haizuka\\_camp/](https://www.miyoshi-dmo.jp/play/haizuka_camp/)

#### CAMP 02

##### 江の川 カヌー公園さくぎ

中国地方最大の一級河川、江の川。「江の川カヌー公園さくぎ」は川の魅力を存分に楽しめるほか、コテージやキャンプ場が整備されており、大自然をとことん満喫できるアウトドア施設です。

詳細はこちら  

- 三次市作木町香淀116
- 0824-55-7050
- 受付時間: 8:30~18:00
- [https://www.miyoshi-dmo.jp/play/sakugi\\_camp/](https://www.miyoshi-dmo.jp/play/sakugi_camp/)



江の川カヌー公園さくぎで、カヌーと一緒にキャンプも楽しんでみて!



地域住民に愛される作木の広大なキャンプ場



川遊びの様子



江の川でカヌーをエンジョイしながら、川辺でキャンプ♪



キャンプサイトの目の前を江の川が流れる自慢のロケーション

#### CAMP 03

##### いこいの森 弘法山キャンプ場

お気に入りの場所を探して自由にテントを張ったり、食事の準備をしたり、散歩に出掛けたり、周辺の施設を利用したり。弘法山の自然の中では、楽しみ方は無限大です。



全天候型多目的広場「ウイングドーム」があり、空いていれば、キャンプでの利用もできる



ダッチオーブンは、調味料を振りかけて蓋をするだけ



大自然の中で過ごす一日はまた来たくなる心地良さ



ハンモックに揺られて昼寝をしたり、明かりを灯した夜時間を楽しんだり

詳細はこちら  

- 三次市甲奴町本郷1063-13
- 0847-67-5211 (コーヒー&パスタあみん)
- チェックイン 9:00~/チェックアウト ~翌12:00
- <https://www.miyoshi-dmo.jp/play/koubouyamacamp/>

#### CAMP 04

##### ほしほら山のがっこう

子どもの好奇心や探求心を育みながらガイドと一緒に里山のいきもの探しや満天の星空観察を楽しめる3組(家族)限定の里山おやこキャンプです。



受付場所は、ほしほら山のがっこうです「はじまりの会」では参加者、スタッフの自己紹介



ガイドがテント設営を補助してくれるので、初めての人も安心



大自然の中でのテント泊にワクワクが止まらない



森のレストランの看板前でごちそうを手に記念撮影

里山おやこキャンプの3つのポイント

- 3家族(組)限定の森のテント泊キャンプ!
- ワクワクが詰まった「里山いきもの探検」にガイドがご案内!
- 地元の野菜や、備北の里山ならではの産品を使ったキャンプ料理体験も!

詳細はこちら  

- 三次市上田町388
- 0824-69-2888(不在時転送)
- <https://www.miyoshi-dmo.jp/play/satoyama-oyakocamp/>

スケジュール	一日目	二日目
13:00	受付	06:30 『モーニングワーク(希望者のみ)』
13:30	はじまりの会	07:30 焚き火 de パン作り体験
14:00	里山デッキにテントを張ろう(テントはこちらで準備いたします)	のんびりタイム
14:30	「里山いきもの探検!」	10:00 おわりの会
16:00	キャンプ料理体験(のんびりタイム)	10:30 解散
19:00	「夜の里山探検! 星空ピクニックエリアへ行ってみよう」	
20:30	おやすみなさい(焚き火を囲ってのんびりしてもOK)	

#### CAMP 05

##### 高幡森林浴の森キャンプ場

森林と川に囲まれた自然溢れるキャンプ場です。林間にあり豊かな緑に囲まれた場内は森林浴や野鳥観察に最適な場所にあり、川では水遊びや釣りも楽しめます。



神之瀬峡の近くに位置していて美しい緑と清流に囲まれたキャンプ場です。



水道・かまど・炊事場・トイレなどの設備があります



野鳥観察に最適な場所にあり、川では水遊びや釣りも楽しめます



約2km先に、君田温泉 森があります

詳細はこちら  

- 三次市君田町稲田字下宮ヶ原1123-1
- 0824-53-2616
- 08:30~17:00
- <https://dive-hiroshima.com/explore/1286/>

#### とみしの里

三次市吉舎町のシンボリック存在の山、登美志山。「備後小富士」と呼ばれ、古くから親しまれてきました。登美志山の中腹にあるのが、「とみしの里」です。宿泊施設「小富士荘」、バーベキューハウス、体験交流センター、バンガロー、広い駐車場、多目的グラウンドなどがあり、夏休みや週末には多くの人でにぎわいます。



登美志山山頂は、周囲が360度見回せ眼下に美しい空や山々が広がります

小さな子供からアウトドアが楽しめます

詳細はこちら  

- 三次市吉舎町安田1496-3
- 0824-43-4661
- チェックイン 16:00~/チェックアウト ~10:00
- <https://www.miyoshi-dmo.jp/stay/tomishinosato/>

#### 江の川 いろり庵

雰囲気満点の囲炉裏が付いた、木の温もりが感じられる和室のコテージです。江の川の雄大な流れを眺めながら、特別な時間をお過ごしください。囲炉裏で炭火を使っての料理もできます。寒い時期には鍋を囲ってみんなでほっこり楽しめます。設備が整っていますので、お手軽に自分達のスタイルで宿泊できます。



春には新緑、秋には紅葉と、四季折々の移りも楽しみ各コテージ内にトイレ・浴室を完備



コテージ内にある囲炉裏を使って、鍋や鮎の塩焼きはいかがでしょうか

詳細はこちら  

- 三次市作木町香淀116
- 0824-55-7050
- 受付時間: 8:30~18:00
- <https://genkimurasakugi.or.jp/cottage>

#### COTTAGE 01





◆ 三次のワインの魅力が満載  
見学、食事、買い物に ◆



◆ 三次と妖怪のルーツをたどる  
デジタルコンテンツも備えた博物館 ◆

VILLAQUA  
Winery  
Miyoshi

Walk @ round Miyoshi



Contents  
2



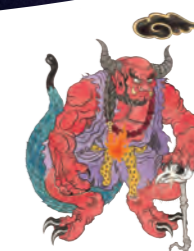
**東酒屋町**  
ひろしまみよし  
**広島三次ワイナリー**  
①人気の4種。TOMOÉとVILLAQUAは受賞経歴多数②ミックスセット1人前1,880円。4~10月に利用できるテラス席も人気③醸造長の太田直幸さん。三次のワインの品質向上に尽力  
住 三次市東酒屋町10445-3  
多 9:30~17:30  
※バーベキューガーデン 11:00~17:30 (LO17:00)  
カフェアイン8:00~17:00 (LO16:30)  
休 12/29~1/1、1~3月の第2水曜  
電 0824-64-0200  
※カフェアイン0824-64-7727、  
バーベキューガーデン0824-64-0202  
HP <https://www.miyoshi-winery.co.jp/>



**契**  
約農家や自社栽培のブドウを使ったワインの製造が見学できるほか、食事や買い物も楽しめます。栽培されている品種は、ピノ・ノワール、シラー、プティ・ヴェルドなど。一から採れる房数を少なくし完熟させたブドウから生み出されるワインは、丁寧な手仕事で評価され毎年数多くの賞を受賞しています。まずはテイステイングコーナー「カーヴアヴァン」でリーズナブルな試飲をどうぞ。食事と一緒に楽しみたい人は、バーベキューガーデンで肉料理と味わうのもおすすめです。こちらでは広島県産を中心に、A4ランク以上の上質な和牛をそろえています。自慢のワインはサーバーから直接注ぐもののほか、グルーブにびつたりのパトルも用意。ペット連れに嬉しい、緑が美しいテラス席もあります。



Contents  
1



**三次町**  
ゆもとこういちきねん  
**湯本豪一記念  
日本妖怪博物館  
(三次もののけミュージアム)**  
①アクセス良好な三次町に位置する。町歩きも楽しんで②照明をおさえた展示室内は異世界に迷い込んだかのような雰囲気③妖怪のオリジナル顔出しパネルを設置。ぜひ記念写真を撮  
住 三次市三次町1691-4  
多 9:30~17:00 ※入館は16:30まで  
休 水曜 ※祝日の場合は翌日、年末年始  
電 0824-69-0111  
HP <https://miyoshi-mononoke.jp/>



**妖**  
怪物語「稲生物怪録」の舞台となった地としても知られている三次。「三次もののけミュージアム」は、妖怪研究者・民俗学者である湯本豪一氏所蔵品の寄贈を受け2019年4月にオープンしました。館内は約5000点から厳選された資料が展示され、江戸時代から現代までの妖怪文化について学ぶことができます。常設展示のひとつ、「チームラボ 妖怪遊園地」は、スクリーンで読み取った絵がスクリーンで動き、子どもから大人まで楽しむことができます。また、企画展示室にはテーマに合わせて資料を展示し、妖怪絵巻や妖怪ファッションなど、他に類を見ないリアルな当時の妖怪文化に迫っています。海外から訪れる人も多く、開館から約5ヶ月で入館者数10万人を突破。企画展に合わせたギャラリートークやワークショップにも注目です。





三次の夏を彩る風物詩  
時代絵巻さながらの光景



収穫も体験も思いのまま  
果物のワンダーランド

Calle Miyoshi

Walk @round Miyoshi



Contents

4



十日市

みよし うかい  
三次の鵜飼

①勢いのある漁を間近で感じられる②鵜匠が操る手綱は6.75m。見事な手さばきに釘付けに③女性船頭を務める松本和美さん。遊覧船をこぎ夏の風物詩の演出に一役買っている

住 三次市十日市親水公園内 鵜飼乗船場  
運航期間 6/1~9/10 ※荒天時を除く  
期間中、金・土・日・月曜 運航

運航時間 19:00~

電 0824-63-9268  
(一般社団法人 三次観光推進機構)

窓 8:45~17:15(水曜定休)

HP <https://www.miyoshi-dmo.jp/play/miyoshi-ukai/>



**鵜** 飼は、潜水して魚を捕食する鵜の習性を利用した鮎獲りの伝統漁法。その歴史は古く、三次では戦国時代に始まったとされています。特徴の一つは、日本で一番長いといわれる鵜匠が操る手綱。鵜匠が鵜を統率し、広範囲に及んでダイナミックに狩りをする姿が見どころです。最大三艘の鵜舟が、鮎をより浅い場所へ追いやりながら川を下り、遊覧船はその横をびったりと並走します。その絶妙な距離感ですが熟練の技と唸らされます。巴橋のライトアップを背景に、烏帽子と腰蓑装束で佇む鵜匠、川の水音、水面に映る灯りの揺らめきが、時代をさかのぼったかのような感覚に。乗合乗船のほか貸切乗船もでき、船内では飲食も可。宿泊パックなどお得なプランもあります。



Contents

3



上田町

ひらたかんこうのうえん  
平田観光農園



①フルーツピザ作りにワクワク。体験を指導する田邊純事さん②カフェnoqoo(ノクー)の建物は築120年を超える民家を移築して活用③三次産の「霧里しょうが」をしっかりと効かせた本格タイカレー「G・Gカレー」は1,250円

住 三次市上田町1740-3  
営 10:00~17:00  
※12~2月は10:00~15:00

休 定休日:水・木(3月-11月)  
火・水・木(12月-2月)

電 0824-69-2346

HP <https://www.miyoshi-dmo.jp/play/hiratakankonoen/>



「くだものづくりは土作りから」をテーマにし、除草剤を使わない草生栽培で多品種の果物を育てています。敷地面積は15ha、扱う果物は14樹種150品目にのびります。美味しさの秘密は、完熟たい肥をしっかりと入れた土で丈夫な樹に育て、熟した果実を収穫していること。色々な果物を楽しみたい人は、日本初のチケット交換制「ちようど狩り(8月上旬から11月初旬)」がおすすすめ。敷地内ではBBQやダッチオーブンの森でアウトドア体験ができ、自然としっかり触れ合えます。また、「体験施設イチコト」でオリジナルスイーツや缶詰作りにチャレンジできるのも、ほかにはない楽しみ方。SNS映え抜群の果物たっぷりパフェや、オリジナルのカレーが味わえる「カフェnoqoo(ノクー)」で食事やティータイムをぜひどうぞ。





世界的に有名な人形作家  
辻村寿三郎氏の  
世界へ誇れる作品を多数展示



**三次町**  
つじむらじゅさぶろう にんぎょうかん  
**辻村寿三郎人形館**  
①国の登録有形文化財に登録されている、昭和2年に銀行として建てられた人形館  
②館長の鷲尾操さん。「じっくり見入ってください」

**住** 三次市三次町1236  
**営** 10:00~17:00  
※入館は16:30まで  
**休** 水曜日  
※祝日の場合は翌平日  
**TEL** 0824-64-1036  
**HP** <https://www.miyoshi-dmo.jp/play/jusaburo/>



Contents

7

**幼** 少期を三次市で過ごした世界的に有名な人形作家、辻村寿三郎氏の作品を多数展示しています。1階には辻村寿三郎氏の人形や、デザインを手がけた舞台衣装を展示。2階には「歴史民俗資料館」として三次人形など三次市の歴史民俗に関する史料を展示しています。



リーズナブルで新鮮な野菜  
種類豊富なバイキング  
地元の美味が大集合



**東酒屋町**  
**トレッタみよし**  
①新鮮野菜がずらり。レシピや栄養素を書いた紙も一緒に貼りだしている  
②間伐材を取り入れた温もり感じる建物

**住** 三次市東酒屋町10438  
**営** 9:00~17:00  
**休** ※バイキング受付時間は11:00~14:30  
第2水曜、年末年始  
**TEL** 0824-65-6311  
**HP** <https://www.torettamiyoshi.jp/>



Contents

5

**産** 直品の販売やバイキングレストラン、ベーカリーショップが一体となった観光拠点。季節ごとの旬な野菜が手頃な価格で購入でき、多くの人で賑わいます。採れたて野菜たっぷりのバイキングはメニューの豊富さも魅力です。



Contents

8

**毛** 利醸造のカープソース辛口と、江草商店の唐麵を使ったご当地お好み焼。ピリ辛ホットな味わいはお酒によく合い、第5回広島てっぴんグランプリで見事優勝。三次市内の店舗、ほか市外の加盟店で食べられます。

**作木町**  
みよしからめんやき  
**三次唐麵焼プロジェクト**  
①カープソース辛口と唐麵以外は店ごとにアレンジ。店舗はHPをチェック! ②イベント時にはお客さんが列をなすほど盛況



**住** 三次市三次町1843-1  
**TEL** 0824-62-3125  
**HP** <https://miyoshi-karamenyakicom/>

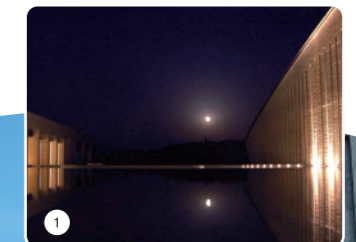


Contents

6

「日本で一番、月が美しく見える美術館」がコンセプト。奥田元宋が描く郷愁漂う日本画と、奥田小由女の母子の情愛をテーマにした人形が圧巻です。満月の日に行うロビーコンサートでは幻想的な時間を楽しめます。

**東酒屋町**  
おくだげんそう・さゆめびじゅつかん  
**奥田元宋・小由女美術館**  
①日本一美しい月を眺めてみては  
②スタッフの横永律子さん。「みなさまのご来館をお待ちしております」



**住** 三次市東酒屋10453-6  
**営** 9:30~17:00  
※満月の日は21:00まで  
**休** 水曜、年末年始  
※水曜が祝日または満月の日は開館、翌日休館  
**TEL** 0824-65-0010  
**HP** <https://www.genso-sayume.jp/>



平面と立体が生み出す  
夫婦の名を冠した美術館  
美しい月の見え方は随一

三次商工会議所  
青年部の熱意が生んだ  
三次代表ご当地グルメ





心のこもった、こだわりの  
うなぎ、あなごの  
炭火焼きをご堪能ください



三良坂町

こうふくてい  
**口福亭**

- ①醤油や酒、みりんなどで作るたれにたっぷり浸して、炭火で焼きます
- ②「おいしいと言っていただけの料理を提供しています」と語る店主の福谷さん



住 三次市三良坂町三良坂1156-2  
営 12:00~14:00 夜は完全予約制  
(前日までに要予約)  
休 水曜  
電 090-1353-5029  
HP <https://www.miyoshi-dmo.jp/koufukutei/>



Contents  
11

**炭**火で丁寧に焼くうなぎやあなごが絶品で、三次市内はもちろん、県外からも来店があります。店は木々に囲まれ、落ち着いた雰囲気、とても静か。大きな窓からは光が差し込み、外の景色が見渡せます。お一人様でも利用しやすいカウンター席と、テーブル席があります。



ばあちゃんの味がルーツ  
あったかパイキングと  
自然派ジェラートを満喫



布野町  
みちのえき  
**道の駅 ゆめランド布野**

- ①ジェラートアイス。人気が高いのはフレッシュなミルクや果実がゴロゴロのブルーベリー。
- ②総調理長の河内達規さん



住 三次市布野町下布野661-1  
営 9:00~16:30 ※施設により異なる  
電 0824-54-2929  
HP [https://www.miyoshi-dmo.jp/yumeland\\_funo-2/](https://www.miyoshi-dmo.jp/yumeland_funo-2/)



Contents  
9

国道54号沿いに位置し、休憩スポットとしてドライブやバイクのツーリング客が多く利用されています。地場食材をふんだんに取り入れたパイキングランチ、野菜や果物のジェラート、自社製造の加工品販売が好評です。

Contents  
12

食事を楽しく健康に！  
をお店のコンセプトに、味噌や麺、ネギなど、扱った食材にこだわっています。北海道直送の濃厚味噌と、オリブオイル漬けのナムルで腸内環境の改善や美容と健康に一杯に詰め込んだラーメンです。  
是非吉舎町に足を運んで「美味ください。」

吉舎町  
いちまるよん はな  
**104 華**

- ①道路から見える赤いれんが目印です
- ②北海道直送の濃厚味噌を使用し、味はもちろん、お客様の健康面にも配慮しています。



住 吉舎町吉舎349-2  
吉舎ふるさとプラザ Xa104  
営 11:00~15:00  
休 火曜  
電 0824-43-4410  
HP <https://www.miyoshi-dmo.jp/104hana/>



Contents  
10

ジビエレストランが話題の物産館。ジビエメニューは20種類以上で、イノシシやシカ肉を使ったラーメン、カツ、唐揚げなどが並びます。ほかでは珍しい栄養豊富なジビエのペットフードも多数取り扱っています。

三和町

ぶっさんかん さんなご  
**物産館みわ375**

- ①自家製タレを絡めた鹿焼肉定食1,200円
- ②ふりっぷりの触感と甘い脂がとろけるホルモン定食1,300円



住 三次市三和町上巻2098-1  
営 10:30~18:00  
休 火曜  
電 0824-52-7222  
HP <https://www.miyoshi-dmo.jp/miwa375-2/>



味もボリュームも  
満足の一杯です

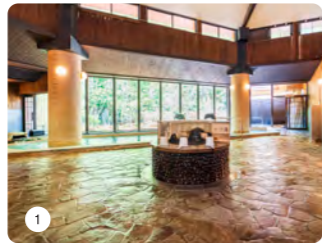


ペットフード販売や  
レストランメニューで  
ジビエを多彩に提供





魅力満載の施設に  
リニューアルした  
「君田温泉 森の泉」で  
リフレッシュ！



Contents  
15

天然温泉で、中国地方でも珍しい、良質な重曹泉（炭酸水素塩泉）が湧き出ている「君田温泉 森の泉」が2024年夏に、施設とその周辺施設をリニューアル！新たに加わった「温泉」「宿泊」「食事」「アクティビティ」の魅力を、存分に楽しんでください。

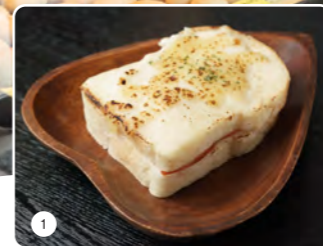
君田町  
きみたおんせん もりのいずみ  
君田温泉 森の泉

- ①天井が高く、大きな窓からは緑が見渡せ、ゆったりとした気分になります
- ②1泊2食の夕食には、懐石コースがあります

住 三次市君田町泉吉田311-3  
営 11:00~21:00  
※最終受付20:30  
休 毎週火曜日  
(宿泊、温泉入浴)  
電 0824-53-7021  
HP <https://www.miyoshi-dmo.jp/stay/kimita-onsen-2/>



バラエティ豊かな  
クロックムッシュが  
人気のベーカリー



Contents  
13

甲奴駅から徒歩1分、カーター通りにあるベーカリー「マワレ商店」。開店直後から、抱っこされた赤ちゃんとお母さん、お年寄り、幅広い世代のお客さまが訪れます。「友達に聞いてやってきた」「おいしくて聞いたと、おいしさは口コミで広がっています。」

甲奴町  
しょうてん  
マワレ商店

- ①食事パン「クロックムッシュ」は、並べたらすぐ売り切れる人気の品
- ②「地元の人たちが優しく声をかけてくださり、ご縁が広がっているのを実感します」と店主の永岡さん

住 三次市甲奴町本郷651-1  
営 9:00~16:00  
休 金曜日  
Instagram [https://www.instagram.com/mwr\\_gram/](https://www.instagram.com/mwr_gram/)  
HP <https://www.miyoshi-dmo.jp/mawarehouten/>

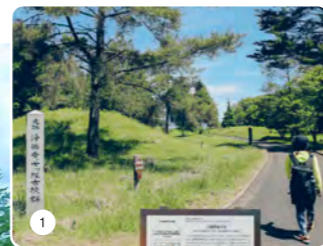


Contents  
16

中国地方有数の古墳密集地であるみよし風土記の丘は、約30ヘクタールの広さがあり、三次を代表する古墳群である国史跡浄楽寺・七ツ塚古墳群を中心として、歴史民俗資料館の資料、遺跡や文化財を一体的に公開しています。

小田幸町  
みよし風土記の丘

- ①敷地内では古代住居や石室・石棺などを見ることが出来ます
- ②歴史民俗資料館内の古墳時代の暮らしを再現したジオラマ



住 三次市小田幸町122  
営 9:00~17:00  
休 資料館：月曜  
(祝日の場合は開館、翌平日休み) 年末年始  
電 0824-66-2881  
HP <https://www.miyoshi-dmo.jp/play/fudokinooka/>



Contents  
14

中国地方最大河川・江の川でカヌー体験ができる施設。必要な道具はすべてレンタルできるので気軽にチャレンジできます。無料の水遊びゾーンはファミリーに人気のスポットで、夏は泥歩きなどのイベントも開催。

作木町  
江の川カヌー公園 さくぎ

- ①島根県から広島県にまたがって流れる一級河川・江の川で水遊びを多彩に楽しめるアウトドア施設です
- ②キャンプ場やコテージもあり宿泊可能



住 三次市作木町香淀116  
営 8:30~18:00  
休 火曜、年末年始 ※GW・夏休み期間は無休  
電 0824-55-7050  
HP <https://www.miyoshi-dmo.jp/play/sakugi-canoes/>



貴重な文化財が多く残り、歴史を感じながらゆつたりと散策できます。



山々の緑を眺めながらカヌーにチャレンジ自然と水に親しもう





君田町

かんのせ  
神之瀬フィッシング

冷たい水が流れるいけすには、一年を通じてヤマメが、10月中旬から翌年6月まではニジマスも泳いでいて、時間制限なしで、大自然の中で、自由に釣りを楽しむことができます。



住 三次市君田町榎田甲236  
営 9:00~17:00  
休 火曜  
電 0824-53-2484  
HP <https://www.miyoshi-dmo.jp/play/kannose-fishing/>



東酒屋町

みよし 森のポケ

天候を気にせずに遊べる室内遊び場。保育士や教員免許を持つスタッフが常駐しているので、安心して過ごせます。



住 三次市東酒屋町10456-2  
営 [土・日・祝・長期休暇など]  
9:30~16:10(90分総入替制)  
[平日(長期休暇などを除く)]  
9:30~16:00(120分総入替制)  
休 水曜・年末年始  
電 0824-62-6811  
HP <https://www.miyoshi-dmo.jp/play/pokke/>



おすすめポイント  
ここのやまめは、魚臭がなく、骨が軟らかいので、塩焼きにすると丸ごと一匹食べられると人気。



おすすめポイント  
木製玩具の充実ぶりは県内一。周辺施設と併せて家族みんなで楽しむことができます!



Family SPOT!

みんなで出かけて  
ファミリー  
もっとワクワク!  
おすすめスポット



おすすめポイント  
三次人形がモチーフの、全長44mと59mコースがあるローラーすべり台が人気です。

ワクワクする施設が満載!  
子どもはもちろん、

思い切り遊べば、  
大人も童心にかえって楽しめる



おすすめポイント  
乳幼児、児童、その他と、年齢別に3エリアあり、さまざまな年齢の子どもたちが一緒に遊べる広場です。

四拾貫町

でんこうせっか  
電光石火みよしパーク

屋内競技用のアリーナや温水プールも併設する公園。ダイナミックな大型遊具や芝生広場があり、多目的に過ごせます。



住 三次市四拾貫町神田谷  
営 9:00~21:00  
休 水曜※祝日の場合翌日、年末年始  
電 0824-66-3366  
HP <https://www.miyoshi-dmo.jp/play/miyoshi-kouen/>



無料  
FREE

東酒屋町

みよしあそびの王国

ワイン造りをテーマにした、ボトルやブドウ型など可愛い遊具がずらり。敷地内には授乳室や親子トイレも完備しています。



住 三次市東酒屋町10493  
電 0824-62-1994(みよし運動公園管理事業所)  
HP <https://www.miyoshi-dmo.jp/play/miyoshi-asobi-oukoku/>

無料  
FREE







※こちらの写真は、2023年までの尾関山公園紅葉ライトアップ現地の写真です。現地の最新の状況とは若干異なる場合があります。

# 市内有数の花どころ 近隣名所と併せ歴史散策



春 ~Spring~



秋 ~Autumn~

## Miyoshi Town 1



### おげきやまこうえん 尾関山公園

- ① 満開の桜に囲まれて三次の景観を楽しもう
- ② 紅葉の見頃は10月下旬から11月中旬。夜間はライトアップで幻想的に
- ③ 尾関山公園の、春は桜、秋は紅葉の見頃な最新情報をウェブサイトで配信しています！



〒 三次市三次町439-3  
☎ 0824-63-9268 (一般社団法人 三次観光推進機構)  
🌐 <https://www.miyoshi-dmo.jp/play/ozekiyama/>



### イベント情報

#### 旧三江線 尾関山駅 レールマウンテンバイク

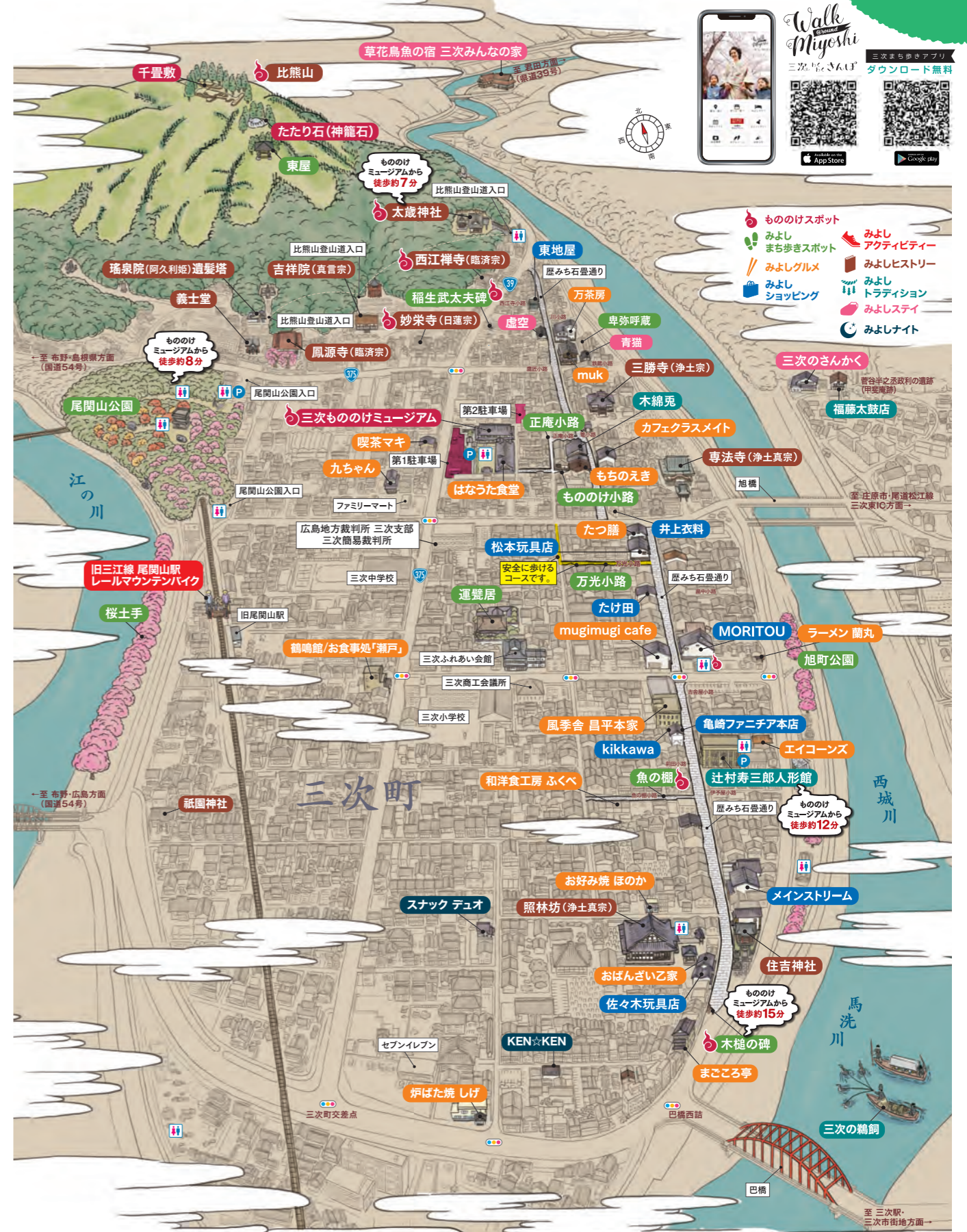
電動アシスト付きEマウンテンバイク2台と中央に、お子様も乗れる観覧補助席を付けた特殊車両で、廃線後の線路を快適に走る西日本初のアトラクションです。最大3両編成で運行します。

開催時期 / 毎年3月~11月の土・日・祝  
開催時間 / 9:00~16:00



江戸時代、福島正則の重臣・尾関石見守正勝が入城して尾関山と呼ばれるようになった、由緒ある公園。春のサクラやツツジ、秋の紅葉と市内屈指の花どころです。近隣には浅野家の菩提寺である鳳源寺があり、こちらも同じくシダレザクラの名所。浅野内匠頭の正室・阿久利姫の遺髪塔や赤穂浪士47人の木像を安置した義士堂を見ることができ、歴史を感じられます。

# レトロなまち並み・三次町 新スポット続々で楽しくまち歩き！



Walk Miyoshi

Miyoshi Must Contents





食べる  
見る・買う



食べる  
見る・買う



餅屋「もちのえき」は、三次町歴みち石畳通り(上市栄通り)沿いに建つ、かつて醤油屋を営んでいた人の建物を改修。茶色いれんがが目を引きま

### 餅屋「もちのえき」

住 三次市三次町1582  
営 10:00~17:00  
休 月・火・水曜 ※祝日は営業日に変更あり  
電 090-7774-4708  
HP [https://www.instagram.com/mochinoeki\\_official/](https://www.instagram.com/mochinoeki_official/)



### 元靴屋の 店舗改装 くつろぎに満ちた 古民家再生カフェ

エリアリノベーションで生まれた古民家再生カフェ。オムレツやホットサンドがあり、スイーツは2種類。休憩に最適な好立地です。

### Cafe Classmate

住 三次市三次町1170  
営 11:00~16:00  
休 月~水曜  
電 090-7774-4708  
HP <https://www.miyoshi-dmo.jp/classmate/>



二代目 辻村寿三郎  
人形作家・華道家 / 川崎貞良さん  
気軽に立ち寄りください

### 三次 木綿兎

三次出身の人形作家・辻村寿三郎の技術を受け継ぐ工房兼販売店。氏の思いや歴史を語るトークショーも開催しています。

住 三次市三次町1584-1  
営 10:00~16:30 (最終入場16:00)  
休 水曜  
電 090-4121-7599 (川崎)  
HP <https://www.miyoshi-dmo.jp/play/momento/>



テイクアウトの  
コーヒーもあります!

### muk

三次町本通りにあった元飲食店で空き物件をリノベーションした焼き菓子屋。落ち着いた店内には、整然としたフォルムの焼き菓子たちが並んでいます。

住 三次市三次町1144-1  
営 木~日曜 (焼き菓子販売: 12:00~15:00)  
休 月・火・水曜  
電 0824-62-0303  
HP <https://www.miyoshi-dmo.jp/muk/>



45年以上前から、三次町に訪れる人たちの息つく場所として暮らしている喫茶店です。一歩足を踏み入ると、フワッと香ってくるコーヒーの良い香り。昭和の頃のままの店内は、皮の椅子や低いテーブル、細かい装飾がほどこされた間仕切りなどがあります。

### 喫茶 マキ

住 三次市三次町1643-4  
営 10:00~17:00  
休 土曜・日曜・祝日  
電 0824-63-8424  
HP <https://www.miyoshi-dmo.jp/maki-2/>



### 地元食材使用の愛され老舗店

40年以上続く老舗店で地域の人に親しまれています。布野町産の卵とカーブソースを使い地元愛もたっぷり。へらで直接どうぞ。

### お好み焼き 丸ちゃん

住 三次市三次町1686-1  
営 10:00~17:00  
休 水曜、第3日曜  
電 0824-63-7958  
HP <https://www.miyoshi-dmo.jp/kyuchan/>



大分出身の大將が腕を振るう鶏天、海鮮料理やかつ丼が人気です。親鶏の塩焼きとオリジナルラベルの焼酎で一杯飲むのもおすすめです。

### たつ膳

住 三次市三次町1573  
営 11:00~14:00、17:00~22:00  
休 火曜  
電 0824-62-5517  
HP <https://www.miyoshi-dmo.jp/tatsuzen/>



オーナー / 吉川幸子さん  
お気に入りの雑貨を見つけに来てください!

### 雑貨 Kikkawa

文具や食器、植物が並ぶ雑貨店。三次町歩きマップ制作やイベント情報発信も手がけているので、ぜひ立ち寄ってみて。

住 三次市三次町1534-4  
営 10:00~17:00  
休 水曜 ※祝日の場合は翌日  
電 090-7371-8896  
HP <https://www.miyoshi-dmo.jp/shopping/kikkawa/>



運慶居を守る会 / 中村厚子さん  
ゆったりとした時間を過ごしてください!

### 頼杏坪役宅 運慶居

備北あたりの代官を歴任していた頼杏坪が、町奉行として三次に赴任した際の役宅。江戸時代そのままの風情が漂います。

住 三次市三次町1828-2  
休 不定  
電 0824-62-6191 (三次市教育委員会)  
HP <https://www.miyoshi-dmo.jp/play/umpekikyo/>



### 三良坂の 人気店が パン&ランチの 新スタイルで開店

三良坂小麦を使ったパン屋「麦麦」の2号店。約50種類のパンと、ランチやドリンクが楽しめます。センス抜群の雑貨販売も。

### mugimugi cafe

住 三次市三次町1545  
営 11:00~17:00 ※季節により変動  
休 水曜  
電 0824-63-5528  
HP <https://www.miyoshi-dmo.jp/mugimugi/>



店舗や企業、個人の方に向けてオリジナルブランドの焙煎を行う自家焙煎コーヒー店。お土産人気の高い「伊達男」や「姉御肌」など JAPAN COFFEE も取り扱っています。

### 自家焙煎珈琲のお店 エイコーズ

住 三次市三次町1235-1  
営 平日10:00~17:00 / 土日祝11:00~17:00  
休 お盆、正月  
電 0824-63-0339  
HP <https://www.miyoshi-dmo.jp/acorns/>



店長 / 片山敦智さん  
大切な方への土産にもおすすめです

### 風季舎 昌平本家

地方銀行の建物を利用したモダンな菓子店。イトインもあり、季節ごとに地元の食材を使ったさまざまなお菓子が並びます。

住 三次市三次町1534-1  
営 9:30~18:00  
休 1/1  
電 0824-62-2037  
HP <https://www.miyoshi-dmo.jp/syoheihonke/>



店主 / 百合田雅文さん  
三次観光の途中にぜひ立ち寄りください!

### はなうた食堂

三次もののけミュージアム 交流館内にあります! (店内の様子) 今が旬の釣りたて鮮魚が味わえる

住 三次市三次町1691-4 三次もののけミュージアム 交流館内  
電 0824-66-2238  
HP [https://www.instagram.com/hanauta\\_miyoshi/](https://www.instagram.com/hanauta_miyoshi/)



三次市の  
Cafe of Miyoshi



# 三次わくわくステイ 宿泊施設一覧



## ■ ゲストハウス

- 田舎宿 風の道 ☎ 090-6837-4770  
三次市和知町1703-4
- 三次のさんかく ☎ 090-7997-0998  
三次市三次町632
- 広島ふるさと村 ☎ 0824-52-4015  
三次市三和町上板本393
- 卑弥呼蔵 青猫 (小宿) ☎ 0824-63-1713  
三次市三次町1143-3
- Villa Kuon Kisa ☎ villakuonkisa@gmail.com  
三次市吉舎町吉舎1511

- 体験交流センター やすらぎ荘 ☎ 0847-67-5211  
三次市甲奴町本郷11061-1
- ペンション カーターヒルズ2番館 ☎ 0847-67-5211  
三次市甲奴町本郷11063-13
- 國田屋山荘 ☎ 090-9732-3795  
三次市甲奴町本郷11046-5
- 虚空 ☎ 0824-63-1713  
三次市三次町1092
- 草花鳥魚の宿 三次みんなの家 ☎ 0824-69-0120  
三次市東河内町260-3

## ■ コテージ他

- 江の川カヌー公園さくぎ いろいろ庵(コテージ) ☎ 0824-55-7050  
三次市作木町香淀116

- とみしの里 ☎ 0824-43-4661  
三次市吉舎町安田1496-3

## ■ 体験の宿

- ほしはら山のがっこう ☎ 0824-69-2888  
三次市上田町388
- 田舎体験型民宿 菜の花ばたけ ☎ 0824-55-2907  
三次市作木町森山西845
- きこりの家 ☎ 0824-54-2848  
三次市布野町戸内334-1
- 囲炉裏の宿 くま屋 ☎ 0824-53-2843  
三次市君田町茂田434

- 夢を喰う虫の 農家民宿 こがねや ☎ 0824-53-2472  
三次市君田町茂田21
- 農家民宿 ポンママの宿 かくれんぼ ☎ 050-5524-6964  
三次市上田町1529
- 農家民宿 かみいと ☎ 0824-69-2368  
三次市有原町20
- 農家民宿 竹丸屋 ☎ 0824-69-2016  
広島県三次市海渡町432
- 山仕事体験民宿 気楽坊 ☎ 080-5233-6006  
三次市甲奴町有田1462

## ■ キャンプ場

- ハイヅカ湖畔の森 キャンプ場 ☎ 0824-44-3711  
三次市三良坂町仁賀563
- いこいの森 弘法山キャンプ場 ☎ 0847-67-5211  
三次市甲奴町本郷1061-1
- 高幡森林浴の森キャンプ場 ☎ 0824-53-2616 (小滝)  
三次市君田町樺田

- 江の川カヌー公園さくぎ オートキャンプ場 ☎ 0824-55-7050  
三次市作木町香淀116
- 吉舎いこいの森 キャンプ場 ☎ 090-9501-5004  
三次市吉舎町榎451-28

## ■ ビジネスホテル

- 三次グランドホテル ☎ 0824-63-3111  
三次市十日市南1-10-1
- ホテルクラウンヒルズ三次 ☎ 0824-62-5161  
三次市十日市東6-13-25
- ホテル・アルファワン三次 ☎ 0824-63-3200  
三次市十日市西1-4-22
- ホテルルートイン三次駅前 ☎ 050-5211-5820  
三次市十日市南1-5-5

- ビジネスホテル白鳥荘 ☎ 0824-66-3110  
三次市和知町1842-7
- ビジネスホテル三原 ☎ 0824-62-4648  
三次市三原町91
- ビジネス&ゲストハウス ホテル ライカ ☎ 0824-63-6207  
三次市東酒屋町557-1

## ■ 旅館

- 長岡旅館 ☎ 0824-62-2348  
三次市十日市中2-1-35
- ふだば旅館 ☎ 0824-66-1799  
三次市廻神町407-1
- 大和旅館 ☎ 0824-63-8333  
三次市十日市東1-1-22
- 鶴鳴館 ☎ 0824-62-2187  
三次市三次町1857-5

- 滝見家旅館 ☎ 0824-55-2038  
三次市作木町下作木1572
- あきやま旅館 ☎ 0847-67-2345  
三次市甲奴町西野545-2
- 旅館 松見楼 ☎ 0824-63-7222  
三次市十日市東1-9-12
- 君田温泉 森の泉 ☎ 0824-53-7021  
三次市君田町泉吉田311-3

# アクセスとお役立ち情報



## ■ 市内タクシー

- アサヒタクシー三次 ☎ 0120-13-1414  
☎ 0824-63-6255  
三次市十日市東3-2-26
- 三次みどりタクシー ☎ 0120-939-280  
☎ 0824-62-2101  
三次市十日市中2-12-51
- 白梅タクシー ☎ 0824-44-3866  
三次市三良坂町三良坂814-1
- 駅前タクシー ☎ 0120-102-112  
☎ 0824-43-2112  
三次市吉舎町三玉513-2

- 芸備タクシー ☎ 0120-81-2175  
三次市三次町1913-1
- 三良坂タクシー ☎ 0824-44-3145  
三次市三良坂町三良坂949-2
- 三和タクシー ☎ 0824-52-3355  
三次市三和町敷名4791-2
- 甲奴タクシー ☎ 0847-67-2221  
三次市甲奴町西野546-4
- 君田交通 ☎ 0824-53-2314  
三次市君田町東入君682-1
- 十番交通 ☎ 0824-43-2010  
三次市吉舎町吉舎401-2

## ■ 路線バス・市街地循環バス「くるるん」

- 備北交通(高速バス) ☎ 0824-62-3154  
三次市十日市南1-2-23  
三次市交通観光センター
- 備北交通(くるるん) ☎ 0824-63-1777  
三次市東酒屋町306-34

- 備北交通(路線バス) ☎ 0824-72-2122  
庄原市東本町3-12-12
- 君田交通(路線バス) ☎ 0824-53-2314  
三次市君田町東入君682-1



## ■ JR 主要駅

- JR西日本三次駅 ☎ 0570-00-2486  
三次市十日市南1-1-1

## ■ 貸切バス

- 備北交通 たび館三次 ☎ 0824-62-3155  
三次市十日市東1-5-10
- 三次交通 ☎ 0824-63-6248  
三次市十日市中3-6-1
- 十番交通 ☎ 0824-43-2010  
三次市吉舎町吉舎695-1

- 芸備観光 ☎ 0824-62-5318  
三次市十日市中1-8-43
- 君田交通 ☎ 0824-53-2314  
三次市君田町東入君682-1
- 甲奴タクシー・観光バス ☎ 0847-67-2221  
三次市甲奴町西野546-4

## ■ レンタカー

- タイムズカー三次店 ☎ 0824-62-6335  
三次市十日市西6-9-20

- Ashレンタカー ☎ 0824-53-1150  
三次市西酒屋町80-2

## ■ 緊急連絡先

- 三次警察署 ☎ 0824-64-0110  
三次市十日市中2-6-6
- 三次市休日夜間急患センター (三次地区医療センター) ☎ 0824-62-1103  
三次市十日市東3-16-1

- 市立三次中央病院 ☎ 0824-65-0101  
受付時間 8:00~17:00 (土日祝除く)  
三次市東酒屋町10531番地

## ■ 三次観光案内ガイドのご用命

- 一般社団法人 三次観光推進機構 ☎ 0824-63-9268  
三次市十日市南1-2-23 三次市交通観光センター1F (観光案内所)



# みよし DMO Information

三次まち歩きアプリ

## Walk @round Miyoshi

三次まち歩きさんぽ

このアプリで三次をまるごと楽しもう！

卯建つのある町並みを歩くと、歴史のワンシーンが心に浮かぶ。流れる川のせせらぎを耳にし、日々の疲れが癒されていく。立ちのぼる霧、たわわに実る果実、桜、向日葵、紅葉、雪景色。自然が生み出す恵みが、そこかしこに満ち溢れている。

ダウンロード無料

インストールはこちらから



Available on the App Store

iOS12.1以降のiPhone、iPad、および iPod touch に対応  
※本アプリ使用では位置情報の許可、写真データ等の許可が必要になります



ANDROID APP ON Google play

Android : Android8.0以上の端末  
※端末によっては最適な動作が出来ない機種もあります  
※本アプリ使用では位置情報の許可、写真データ等の許可が必要になります

キャンペーン実施中！  
お得です！

## みよし 三次ドライブ割

アプリを無料ダウンロードして  
いつでも特典をゲットできるお得な三次ドライブ割  
デジタルクーポンを使おう！

いつでも利用できる！  
Drive Miyoshi  
三次まち歩きドライブ  
お食事された方に  
コーヒー1杯サービス券  
をゲットしよう！

アプリの操作手順



三次ドライブ割の詳細情報はWebサイトを参照ください。

※協賛店舗は随時募集をしているため都度変更となる場合がございます。



広島三次ワイナリー  
ワイン/お食事 5%割引

物産館みわ375・ジビエ食堂  
食事代 5%OFF

みらさか竹工房 はなかご  
食後のコーヒー100円割引

電光石火みよしパーク  
パークゴルフ1ラウンド100円割引

デジタルクーポンが利用可能な店舗はこちら

全14施設で利用可能！

フルーツランド ふの  
入園料 10%OFF

みよし風土記の丘ミュージアム  
個人入館料を団体割引料金に

神之瀬フィッシング  
釣竿代 1本無料

道の駅 ゆめランド布野  
シングルコーンを2色盛りに

むらたけ総本家  
食後のコーヒーサービス

辻村寿三郎人形館  
入館料 100円引き

平田観光農園  
入園料 10%割引

三次の鶺鴒  
鶺鴒乗船場にて限定グッズ贈呈

Place dessert 三次  
テイクアウトコーヒー 50円割引

三次はちみつ園 蜂家  
1,000円以上のお買い物で100円引き

※上記の協賛店舗は、2025年7月時点のものです。 ※ご利用条件がありますので、アプリ画面をご確認ください。

**観光 スポット情報**  
地図 & ナビ機能で迷わず安心！  
お得なデジタルクーポンもあるよ！

地図が苦手な人でももう方向で迷わない！  
Google Maps と連動！

三次市内のありとあらゆるジャンルのスポットを分かりやすく紹介！  
カテゴリーやワードで検索できて行きたい場所がすぐに見つかるよ！

**おすすめ モデルコース**

はじめての方も充実した観光が楽しめる全10コース公開中！

- みよし本通り商店街 ぶらり散歩コース
- キッズコース
- 稲生物怪録ゆかりのコース etc...

三次まち歩きアプリをさらに便利に活用しよう！  
**増加した飲食店の検索ジャンル**  
三次まち歩きアプリでの飲食店を、ジャンルごとに検索出来るようになりました！

**アプリで記念写真**  
旅の思い出を、三次にまつわる「きりこちゃん」や「もののけ」と一緒に！

photo spot

- 湯本豪一記念日本妖怪博物館 (三次もののけミュージアム)
- 広島三次ワイナリー
- 平田観光農園
- 高谷山展望台
- みよし本通り商店街 etc...

そのほか 全約80カ所！

**各種ポイントラリーで三次を楽しもう！**

稲生物怪録ゆかりのコースポイントラリー  
もののけと記念撮影をして応募！

稲生物怪録ゆかりのコースを8カ所以上巡って、もののけと記念撮影して応募すると、もれなく応募者全員に、日本妖怪博物館オリジナル悪病退散アマビコ×アマビエ缶バッジをプレゼント！

応募者全員に  
湯本豪一記念日本妖怪博物館 オリジナル  
アマビコ×アマビエ缶バッジ  
もれなくプレゼント！

もののけと記念撮影して応募すると...

稲生物怪録とは  
江戸時代後期、寛延2年(1749)備後国三次に暮らす16歳の稲生平太郎のもとに30日間も達って、怪異がおこり、さまざまな妖怪が現れ、平太郎を脅かし続けられたが、平太郎はその脅かしに耐え抜き、最後に妖怪の頭である魔王の山本五郎左衛門(さんもとごろうざもん)が現れ、平太郎の勇気を讃え降参して立ち去ったという三次町を舞台にした妖怪物語です。



# 三次観光 MIYOSHI Tourism Ambassador アンバサダー 大募集中!



就任特典

みよし  
三次が大好き!  
みよし  
三次の良さを発信する人  
大・大・大募集!!!

限定モニターツアーに応募できます!

三次のお得な情報をいち早くお届けします!

## 『三次観光アンバサダー』とは?

「三次観光アンバサダー」は“三次の良さを発信する人”。  
1人1人が観光大使的な存在として、三次の好きなところを自由に発信する人がもっと増えるといいなという想いを込めて名付けました。  
三次観光アンバサダーは、三次のことが大好きでSNSで発信する人なら、個人・団体・企業を問いません。SNSを持っていない人はブログや口コミでもOK! ♪ 一緒に三次を盛り上げましょう ♪



詳しい情報は、こちらの  
二次元バーコードを  
読み取ってチェック!

#三次観光アンバサダー をつけてSNSに投稿してね ♪

三次の観光スポットや、観光情報、グルメなどをSNSで写真や動画を使って発信してください。  
X (旧 Twitter) , Instagramで発信する時は、投稿する時に一緒に「#三次観光アンバサダー」というハッシュタグを付けてください。  
三次観光アンバサダー【公式】のアカウントが、このタグを付けている投稿を見つけていいね♡を押したり、RP (リポスト)をして、あなたの投稿をご紹介します!

### 就任特典の受け取り方

Step 01

三次観光アンバサダーに登録します



上のQRコードから三次観光アンバサダーに登録します。

Step 02

登録完了メールが届きます



登録が完了するとメールが2通届きます。1通にはLINE公式アカウントのリンクが記載されています。

Step 03

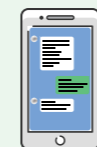
LINEで友だち登録をします



メールに記載されているリンクを押して、三次観光アンバサダー【公式】を友だちに追加してください。

Step 04

就任特典を受け取る準備が完了



これで就任特典を受け取る準備は完了! モニターツアー募集やイベントなどのお知らせをチェックできます。

## みよし DMO Information



## 三次の歩き方は私たちにお任せください! 三次観光の専門ガイド

Guiding Specialist about Walk around Miyoshi

一般社団法人三次観光推進機構では、豊かな自然と歴史のある三次の観光や散策を楽しんでいただく為に、専門分野別観光ガイドのご用命を承っております。

三次の豊かな自然を楽しく学べる  
ネイチャーガイド

うやま よしあき  
卯山善章



幼児から小中学校まで自然科学について指導講師を務めています。神ノ瀬峡では老若男女に自然ガイドをしています。

【専門分野】 地質(化石・岩石)川魚、植物等  
【資格・所属】 神ノ瀬峡森林環境インストラクター協会(会長)、庄原市立比和自然科学博物館インストラクター(地質)、三次地学同好会(会長)、日本鳥類保護連盟広島県支部三次地方分会(会員)、(財)日本自然保護協会(NACS-J)(自然観察指導員)、日本社林ネイチャー協会(指導員)、NPO法人川に学ぶ体験活動協議会(会員)

三次の豊かな自然を楽しく学べる  
ネイチャーガイド

うえだ こうじ  
上田康二



NPO法人ほしはら山のがっこうの自然案内人、地域団体と小学校が主催する水辺の教室など、自然観察会の講師を務めています。

【専門分野】 自然観察(昆虫や鳥などの動物、樹木や草花などの植物等、生き物の解説)  
【資格・所属】 公益財団法人日本自然保護協会 自然観察指導員、日本シェアリングネイチャー協会 ネイチャーゲーム初級指導員、環境省環境カウンセラー(市民部門)、生物分類技能検定2級(動物)

三次浅野藩400年の歴史を巡る  
三次町ガイド

にしだ けんじ  
西田憲治



三次市の観光ボランティアガイド養成講座を受けて、観光ガイドになり、誠心誠意ご案内しています。

【専門分野】 三次町に関する近世から近代の歴史、名所の説明  
【資格・所属】 観光英語検定2級、韓国語能力検定1級、ノルディックウォーキング指導員

三次を舞台にした稲生物怪録を体感できる  
稲生もののけガイド

きっかわ みつあき  
吉川光彰



1999年 物怪プロジェクト三次の発足に加わり、以来「稲生物怪録」に関する様々な行事に携わってきました。

【専門分野】 稲生物怪録 関連ガイド  
【資格・所属】 物怪プロジェクト三次代表、もののけおもてなし隊長

三次へのインバウンド・トラベルガイド  
(中国語)

ゴン ツェイピン  
龚翠萍



2006年来日、2010年から三次日中友好協会の理事や中国語教室の専任教師として活動しながら、香港、台湾、中国本土からの訪日外国人に対して三次周辺での観光案内をしています。

【専門分野】 中国語ガイド、通訳  
【資格・所属】 日本語能力検定 N1取得、旧三次市観光協会ガイド研修8回受講

三次の専門ガイドのご用命は  
こちらから

<https://www.miyoshi-dmo.jp/event/kanko-tourist-guide/>

